

VELKOMMEN

og nytt fra
Konkurransetilsynet

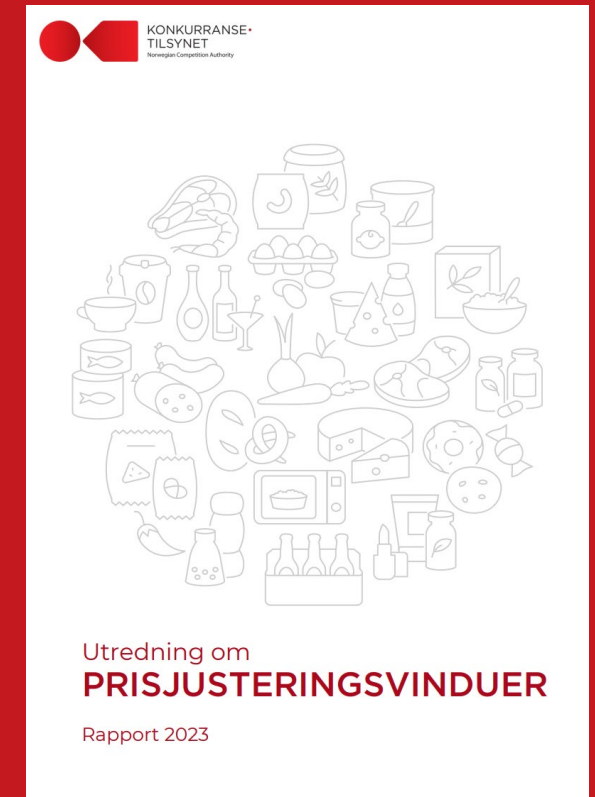
ved
Konkurransedirektør Tina Søreide



Konkurranseskrollen (slik vi kjenner den) 20 år



KONKURRANSEFAGLIG KOMPETANSESENTER



“

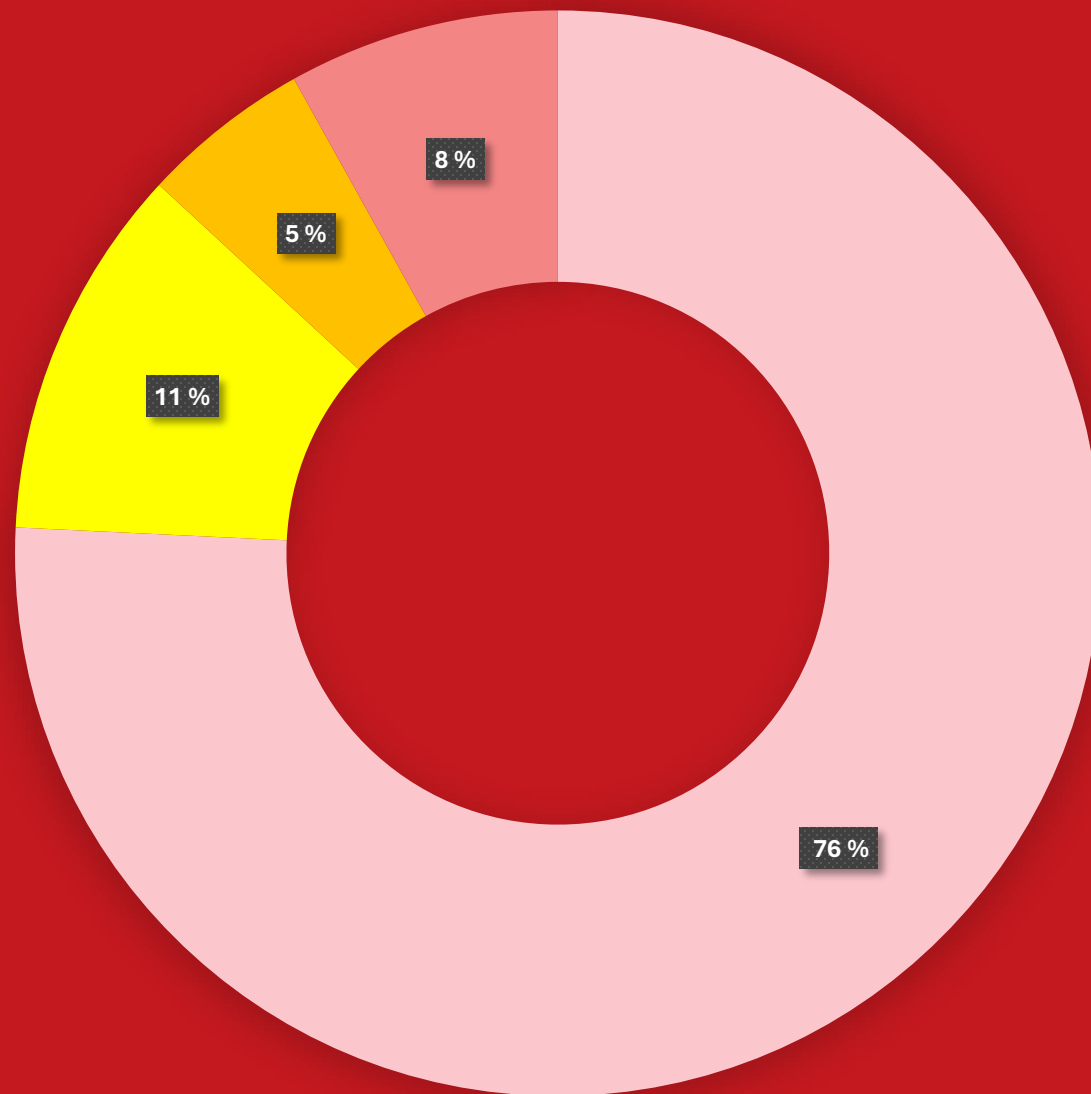
«Verdien av konkurranse ligger i den effekt den har på foretaks og andre aktørers insentiver.»

”

ANKESTATISTIKK

Saker av materiell verdi
§10, §11 og §16

- Ikke påklaget
- Opprettholdt
- Klagen tas delvis til følge
- Opphevet



GEBYRER



Merkbare gebyrer
forebygger lovbrudd



Utmålingsforskriften
skal være førende



Lempningsinstituttet
styrkes av ex officio
innsats og
varslingsvern

FUSJONSKONTROLLEN



Førstelinjeforsvar



Bør være offensiv
og i utvikling



Handler mye om
forebygging

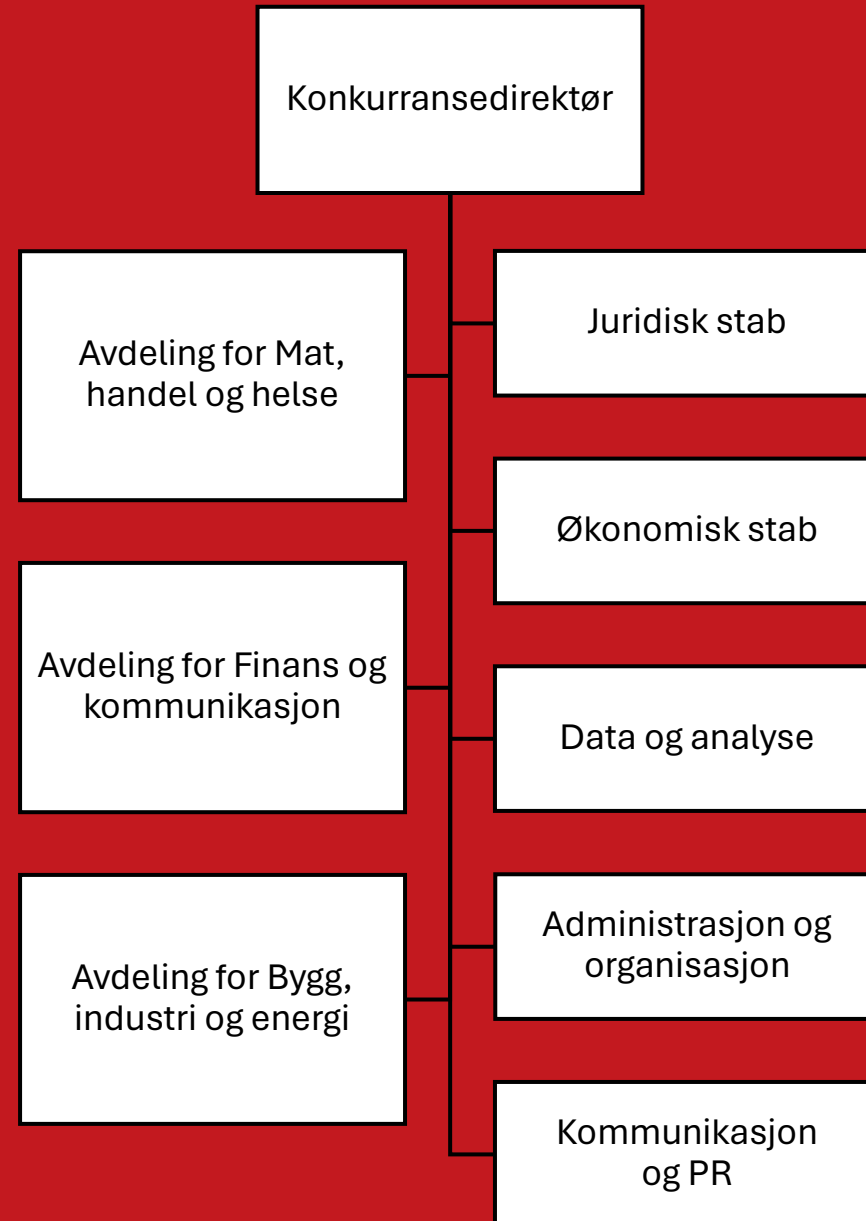
Konkurranseskrollen er i kontinuerlig utvikling.

Når samfunnet endrer seg, endrer konkurransen seg.

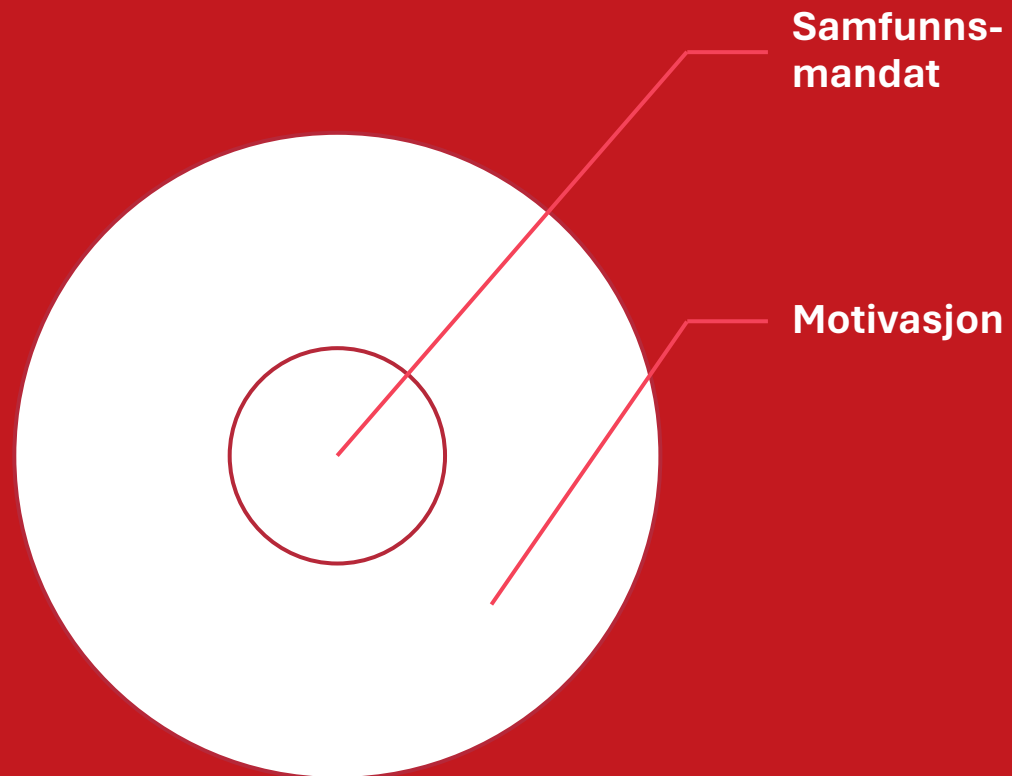
ETTERFORSKNING til markedsavdelingene
(etterforskningsavdelingen lagt ned).
Styrking av etterforskning i tilsynet.

Avdeling for **DATA & ANALYSE**. Service-
enhet. Programmering + legal tech + arkiv.
Bedre infrastruktur for datahåndtering.

NYTT ORGANISASJONSKART



Konkurransetilsynet akkurat nå





HAR DU TIPS?

**konkurransetilsynet.no/tips
tipstelefon: 45 64 95 24**